

# 売戸建住宅

藤井寺駅

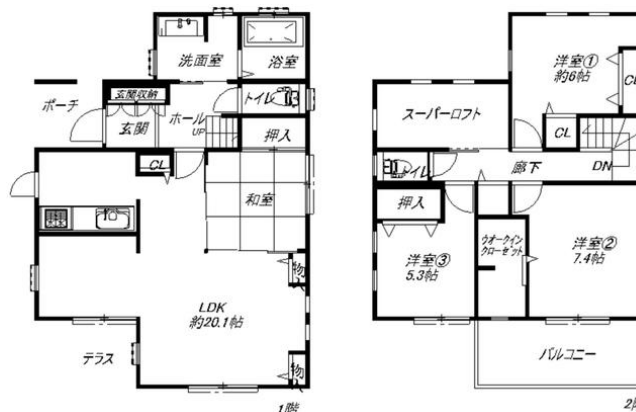
間取り  
4LDK

建物面積  
105.16㎡

築年月  
2014年07月

## チェックポイント！

オートバス,バス1坪以上,追焚機能,浴室乾燥機,トイレ2ヶ所,温水洗浄便座,シャワー付洗面化粧台,3口以上コンロ,カウンターキッチン,オープンキッチン,システムキッチン,食器洗浄乾燥機,全居室収納,ウォークインクローゼット,照明器具,都市ガス,上水道,下水道,モニタ付インターホン,駐車場2台分



|        |         |
|--------|---------|
| 物件種目   | 売戸建住宅   |
| 最寄駅    | 藤井寺     |
| 間取りタイプ | 4LDK    |
| 価格     | 5,980万円 |

|                 |  |                          |      |
|-----------------|--|--------------------------|------|
| 物件所在地           | 大阪府藤井寺市春日丘2丁目  |                          |      |
| 交通              | 近鉄南大阪線 藤井寺 徒歩8分  |                          |      |
| 土地面積            | 151.79㎡  | 私道面積<br>(共有持分)           |      |
| 建物              | 構造・規模  | 木造 2階建                   |      |
|                 | 面積   | 105.16㎡                  |      |
|                 | 間取り内訳  | 和4.5 洋7.4・6・5.3 LDK 20.1 |      |
| 土地権利            | 所有権  | 地目                       | 宅地   |
| 都市計画            | 市街化区域  | 用途地域                     | 1種低層 |
| 建ぺい率            | 50%  | 容積率                      | 100% |
| 築年月             | 2014年07月   | 駐車場                      |      |
| 現況              | 空家   | 引渡日                      | 即時   |
| 建築確認番号          |  |                          |      |
| 接道状況<br>(角地・間口) |  |                          |      |
| 設備              | オートバス,バス1坪以上,追焚機能,浴室乾燥機,トイレ2ヶ所,温水洗浄便座,シャワー付洗面化粧台,3口以上コンロ,カウンターキッチン,オープンキッチン,システムキッチン,食器洗浄乾燥機,全居室収納,ウォークインクローゼット,照明器具,都市ガス,上水道,下水道,モニタ付インターホン,駐車... |                          |      |
| 備考              | 瑕疵保証:瑕疵保証(不動産会社独自)付 利用駅1:近鉄南大阪線 高鷲 徒歩14分 利用駅2:近鉄南大阪線 恵我ノ荘 徒歩28分  |                          |      |

この図面は物件情報の一部を抜粋して掲載しております。(現況優先)  
付帯条件や別途料金等が発生する場合がありますのでご確認ください。

at home

infosheet 物件番号 69665845040

大阪府知事免許(3)第51953号 〒583-0852 大阪府羽曳野市古市5-14-5

アイ・ホーム株式会社

TEL: 0120-263-122 FAX: 072-957-0575 定休日: 水曜日

■取引態様: 媒介